



Μακεδονία - Θράκη
**Παραδοσιακές
Ενδυμασίες**
1860-1960

ΩΡΕΣ ΛΕΙΤΟΥΡΓΙΑΣ:

ΚΑΘΕ ΜΕΡΑ (ΕΚΤΟΣ ΠΕΜΠΤΗΣ): 9.00-15.00
ΤΕΤΑΡΤΗ: 10.00-22.00



Η έκθεση περιλαμβάνει 55 ενδυμασίες από τη Μακεδονία και τη Θράκη και από τις ιστορικά κεκρωμένες προεκτάσεις του βορειοελλαδικού χώρου (Βόρεια Μακεδονία, Ανατολική Θράκη, Ανατολική Ρουμελία, Εύξεινος Πόντος, Μικρά Ασία) όπου κατοίκησαν Έλληνες σε συμπαγείς κοινότητες, με συνείδηση της καταγωγής τους, καθώς και παραδοσιακές μεταμφιέσεις.

Ενδυμασία ή φορεσιά ονομάζεται το σύνολο των ενδυμάτων, κοσμημάτων και διαφόρων εξαρτημάτων που καλύπτουν το ανθρώπινο σώμα από την κορυφή ως τα νύχια.

Τα κοσμήματα στην παραδοσιακή κοινωνία, δεν εξυπηρετούσαν μόνο την αρχέγονη ανάγκη για στολισμό και διάκριση, ούτε είχαν μόνο πρακτική σκοπιμότητα, ως εύκολος τρόπος αποταμίευσης και μεταφοράς αγαθών σε περίπτωση ανάγκης: ως σύμβολα (θηρησκευτικά ή μαγικά) αποσκοπούσαν στην προστασία του ατόμου και στην αποτροπή του κακού. Τα σημεία του σώματος που τοποθετούνται, είναι αυτά που κάθε κοινωνία θεωρεί ως πιο επιρρεπή στη βλαβερή επίδραση υπερφυσικών δυνάμεων. Όπως και τα ενυφασμένα ή κεντητά μοτίβα, κομματάκια από καθρέφτη, πούλιες, χάντρες, μεταλλικές κλωστές που λαμπυρίζουν - αυτά που σήμερα θεωρούνται διακοσμητικά - τα κοσμήματα λειτουργούσαν για την προφύλαξη του σώματος.



Η έκθεση αφιερώνεται σε όσους μόχθησαν για τη δημιουργία και τον εμπλουτισμό της συλλογής, στους δωρητές που συνέβαλαν στην αύξησή της, σε όλους αυτούς που βοήθησαν με πληροφορίες, φωτογραφίες, παρατηρήσεις στην τεκμηρίωση των αντικειμένων.

Χορηγός: Ίδρυμα Σταύρος Σ. Νιάρχος

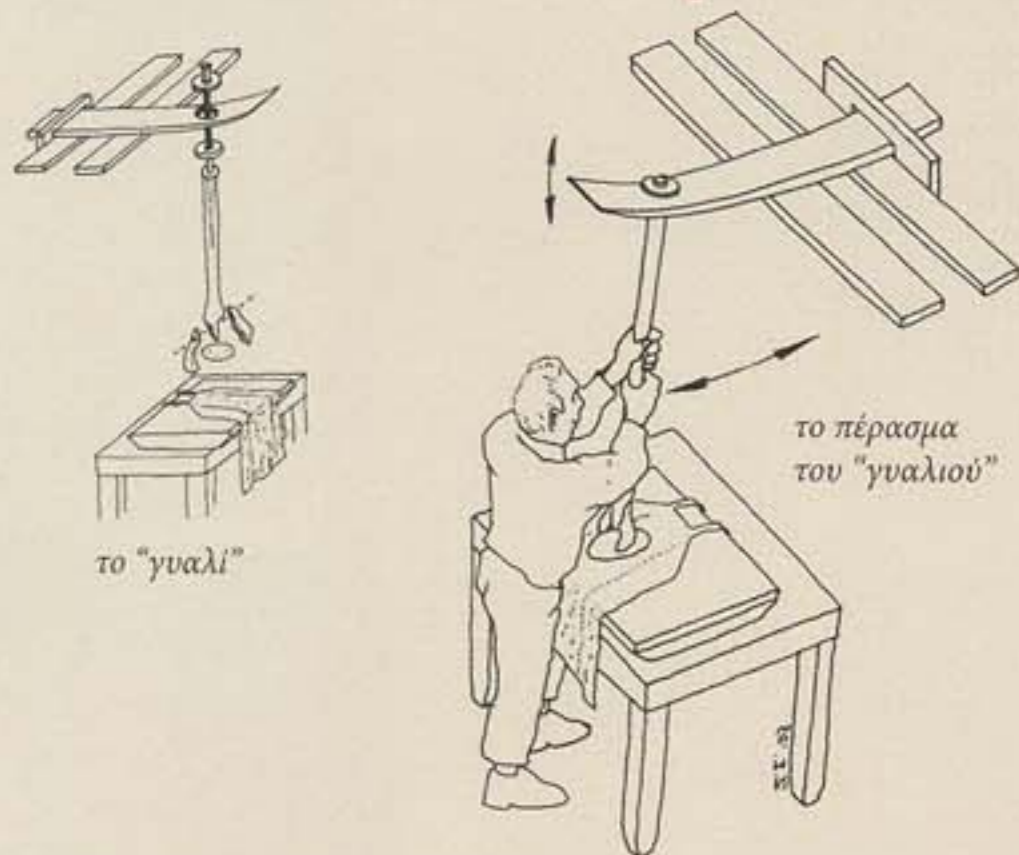
ΛΑΟΓΡΑΦΙΚΟ & ΕΘΝΟΛΟΓΙΚΟ ΜΟΥΣΕΙΟ ΜΑΚΕΔΟΝΙΑΣ - ΘΡΑΚΗΣ

ΒΑΣ. ΟΛΓΑΣ 68, 54642 ΘΕΣΣΑΛΟΝΙΚΗ, ΤΗΛ. 2310-889840, 889855 ΦΑΞ 2310-844848

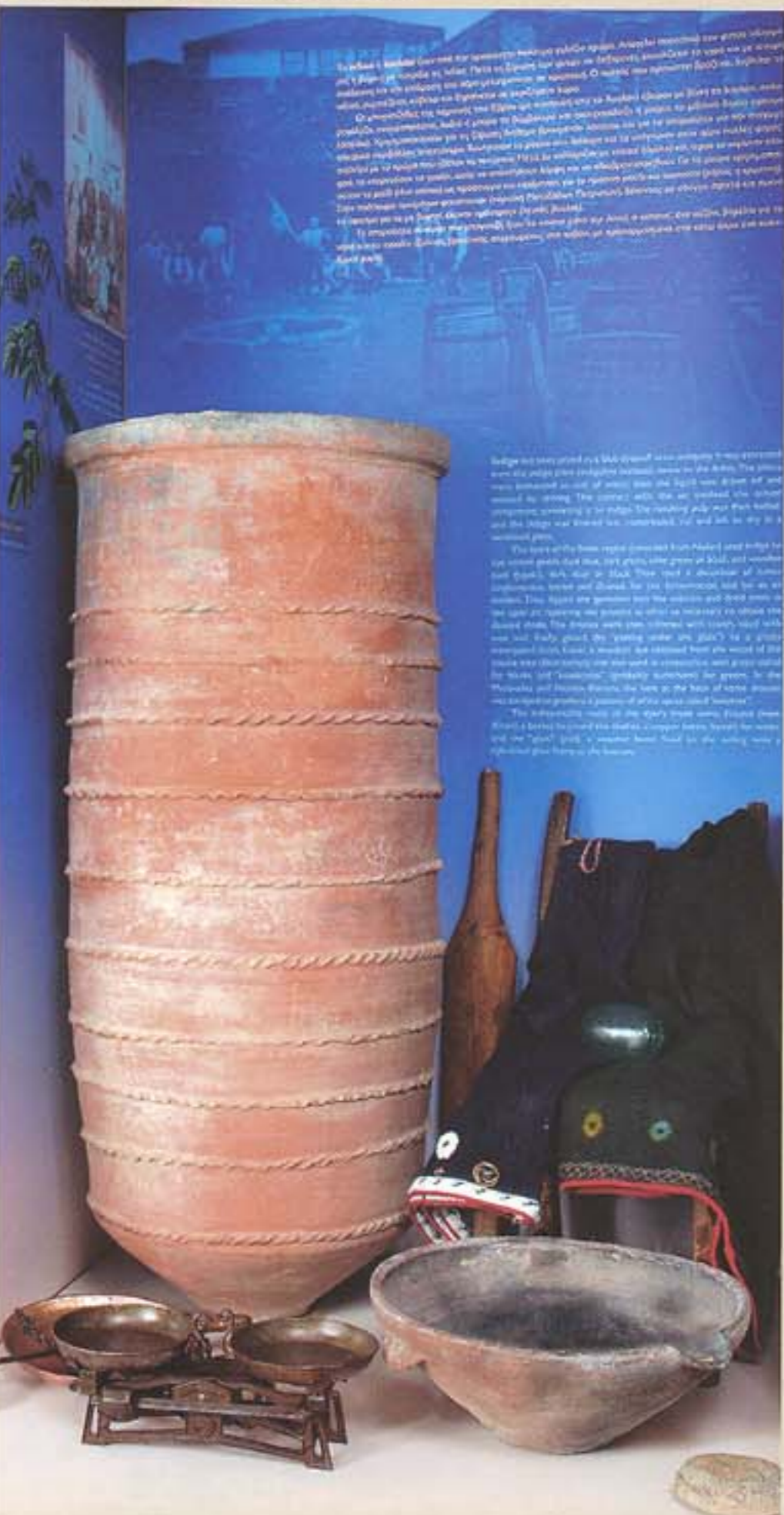
e-mail: lemm-th@otenet.gr

ΘΕΣΣΑΛΟΝΙΚΗ 2005

Η τεχνολογία της
ενδυμασίας



Τα απαραίτητα σύνεργα του μπογιατζή



το μετάξι - το βαμβάκι

Το ινδικό ή λουλάκι ήταν από την αρχαιότητα πολύτιμο γαλάζιο χρώμα. Αποτελεί συστατικό του φυτού ινδικοφόρος η βαφική με πατρίδα τις Ινδίες.

Οι μπογιατζήδες της περιοχής του Έβρου (με καταγωγή από το Άκαλαν) έβαφαν με βάση το λουλάκι, σκουρογάλαζα, σκουροπράσινα, λαδιά ή μαύρα τα βαμβακερά και σκουρογάλαζο ή μαύρο το μάλλινο δίμιτο ύφασμα (σαγιάκι). Τα απαραίτητα σύνεργα του μπογιατζή ήταν τα κιούπια (από την Αίνο) ο κόπανος, ένα καζάνι, βαρέλια για το νερό και το «γυαλί» (ξύλινος βραχίονας, στερεωμένος στο ταβάνι με προσαρμοσμένο στο κάτω άκρο ένα κυλινδρικό γυαλί).

Φωτογραφίες: Ι. Παπανικολάου



Παραδοσιακές ενδυμασίες της Μακεδονίας και της Θράκης 1860-1960



Φορεσιά Ανταρτικού Φλώρινας

Παραδοσιακές ονομάζονται οι ενδυμασίες που φορέθηκαν στην προβιομηχανική εποχή. Η εποχή αυτή διήρκεσε στη Μακεδονία και τη Θράκη ως τη δεκαετία του 1950.

Ο τρόπος διαμόρφωσης των ενδυμασιών αυτών διέπεται από τους νόμους της παράδοσης, είναι προφορικός και άγραφος: Η μια γενιά παραδίδει στην άλλη, η μάνα στην κόρη, ο τεχνίτης στο μαθητευόμενο. Οι παραδοσιακές ενδυμασίες δεν ακολουθούσαν τη μόδα της κάθε εποχής αλλά επηρεάζονταν από τη μόδα. Οι αλλαγές ήταν μικρές, ο ρυθμός αργός, γιατί στην παραδοσιακή κοινωνία οποιαδήποτε αλλαγή έπρεπε να έχει τη γενική αποδοχή των μελών της κοινότητας.

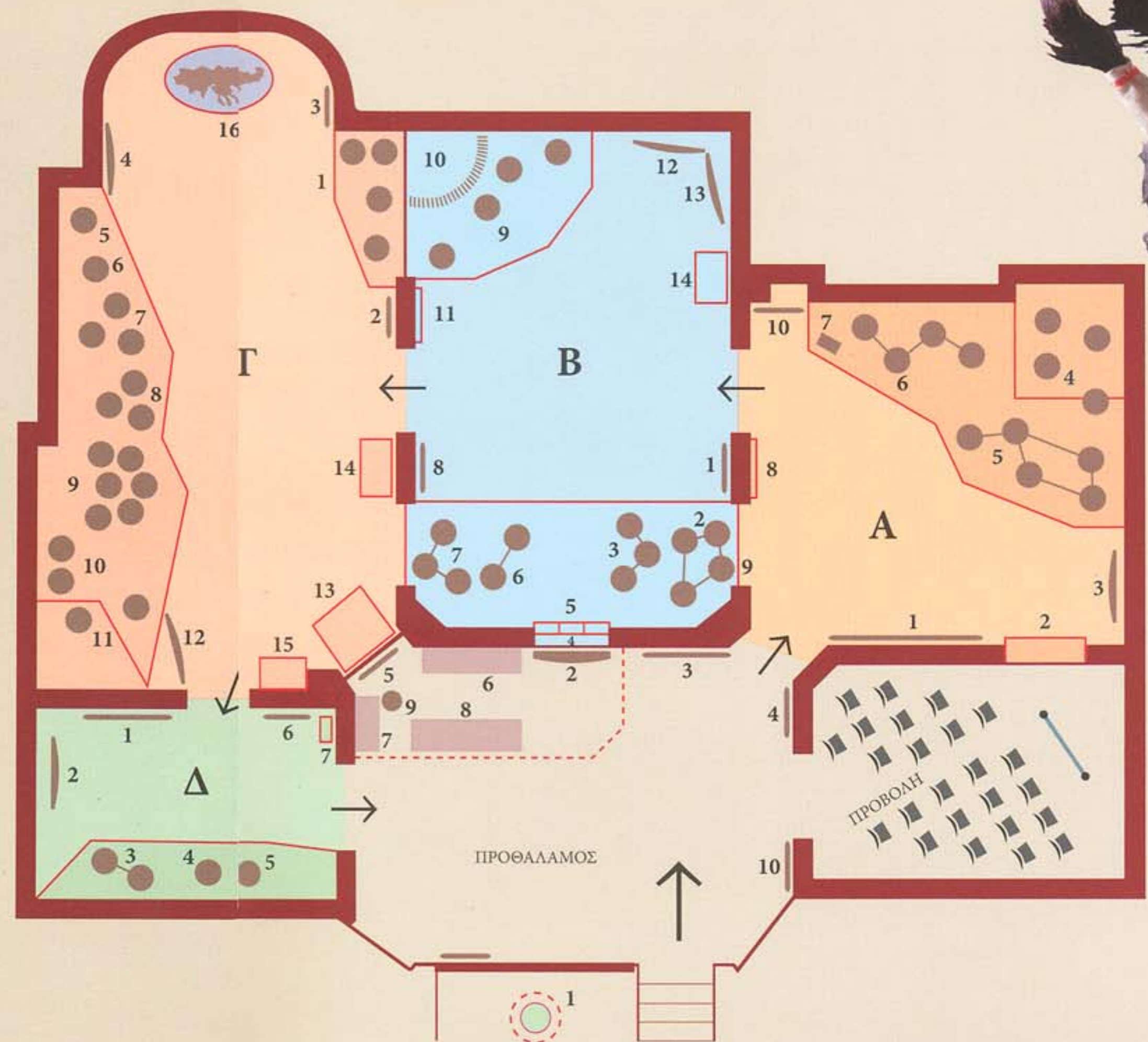
Η παραδοσιακή ενδυμασία έντυνε και στόλιζε το κορμί, το προστάτευε από κινδύνους ορατούς (κρύο, ζέστη, τραυματισμοί) και αόρατους (κακό μάτι, κακιά ώρα, δαιμονικά κ.ά) και αποτελούσε ένα είδος ταυτότητας που δήλωνε το φύλο, την ηλικία, το επάγγελμα, την εθνικότητα, το θρήσκευμα, την περιοχή καταγωγής ή και το συγκεκριμένο τόπο, την κοινωνική θέση, την οικογενειακή (παντρεμένη, χήρα, ανύπαντρη) και τη συναισθηματική κατάσταση (πένθος, χαρά).



Σαρακατσάνοι

«Παντρενόμασταν γιατί... ταίριαζαν τα ρούχα. Η φορεσιά μας ταίριαζε, έδινάμι, έπαιρνάμι... Τώρα άλλαξ' η φορεσιά, τώρα παίρνωμι ό,τι βρούμι. Τώρα ανακατώθκαμι» Δάφνη Σκελετοπούλου, 84 χρ., Ν. Χειμώνιο Έβρου, 1979.

Στο βορειοελλαδικό χώρο είναι σπάνιο φαινόμενο μια παραδοσιακή ενδυμασία να φοριέται σε ένα μόνο τόπο. Η ίδια φορεσιά ή οι παραλλαγές της φοριόταν σε κοντινά χωριά και μολονότι οι κοινωνίες ήταν κατά κύριο λόγο ενδογαμικές, τα λιγοστά ανοίγματα γίνονταν προς τα χωριά που φορούσαν την ίδια φορεσιά. Κοινή φορεσιά σήμαινε, με άλλα λόγια, κοινή πολιτισμική ταυτότητα.



Μπαμπούγερα, Καλή Βρύση Ν. Δράμας



Η έκθεση αναφέρεται στη μορφολογία, τη λειτουργία και την τεχνολογία της ενδυμασίας και αναπτύσσεται σε πέντε αίθουσες στον πρώτο όροφο του Μουσείου

Προθάλαμος

1. Εικαστική σύνθεση
2. Εισαγωγή στην έκθεση
3. Οι λειτουργίες της ενδυμασίας - οι μεταβολές
4. 19ος αι. Τεχνολογική πρόοδος
5. Παραδοσιακές ενδυμασίες τον 20ό αι.
- 6,7,8. Ραπτομηχανές, σίδερα, σύνεργα ραπτικής, υλικά, περιοδικά μόδας, 1890-1950
9. Κούκλα ραπτικής
10. Μόδα και... ανανέωση

Α. Δυτική Μακεδονία

1. Δομή της παραδοσιακής ενδυμασίας, σχέση με αρχαία και βυζαντινή
2. Βαμβάκι - Μετάξι
3. Αστοί και αγρότες
4. Εσωτερικό αρχοντικού
5. Παζάρι στη Φλώρινα
6. Από την Κοζάνη ως τα Γρεβενά
7. Πανωφόρι από τα Βέντσια
8. Νυφική ποδιά Βεντσίων
9. Στα περίχωρα της Θεσσαλονίκης
10. Ενδυμασίες σε χαρακτηριστικά 16ου και 18ου αι.

Β. Κεντρική και Ανατολική Μακεδονία

1. Ο μακεδονικός σαγιός
2. Περιοχή Θεσσαλονίκης
3. Νάουσα και Βέροια
4. Εβραίες της Θεσσαλονίκης, 1913
5. Θεσσαλονίκη 1906, 1934, 1954 ή η μεταβλητότητα της μόδας
6. Στο Ρουμλούκι και στην Επισκοπή Νάουσας
7. Στην Ανατ. Μακεδονία
8. Κόφια και σοκάϊ
9. «Εξοσκίασμα προικιών». Σαρακατσάνοι από Μακεδονία, Θράκη, Βουλγαρία
10. Σαρακατσάνικο ορθό καλύβι
11. Σαρακατσάνικες ποδιές Θράκης
12. Κασσανδρινόι και Πολίτες Σαρακατσάνοι
13. Κοσμήματα: λειτουργία-τεχνικές
14. Κοσμήματα Μακεδονίας

Γ. Θράκη - Πρόσφυγες

1. Πρόσφυγες από Πόντο και Μ.Ασία
2. Τα ετέκτσε της Σίλλης
3. Ενδυμασίες Πόντου
4. Τσούκνα-τσουκμάνι-φουστάνι στη Θράκη

Δ. Μεταμφιέσεις

1. Μεταμφίεση: Πώς, πότε, γιατί.
2. Ανθρωπομορφικές και θηριομορφικές μεταμφιέσεις
3. Πανίτσαρος-Μπούλα Νάουσας
4. Μπαμπούγερα Καλής Βρύσης Δράμας
5. Καρναβάλι Σοχού Θεσσαλονίκης
6. Οι Μπούλες της Νάουσας
7. Προσωπίδα Πανίτσαρου

5. Πομάκα από τη Σμίνθη Ν. Ξάνθης
6. Το καφτάνι στο Σουφλί Ν. Έβρου
7. Ανατολική και Βόρεια Θράκη
8. Μέγα Ζαλούφι Αν. Θράκης: Νιόπαντρη, μάνα και κόρη
9. Ζωναράδικος χορός με γκάντα
10. Πετρωτά Ν. Έβρου. Γαμπρός και νύφη
11. Νέα Βύσσα Έβρου. Νιόπαντρη και πεθερά
12. Η ζωή στην περιοχή του Έβρου
13. Βαφική με λουλάκι στη Θράκη
14. Κοσμήματα Θράκης και Μ. Ασίας
15. Φυλακτά και μικροαντικείμενα
16. Χάρτης διάχυσης των ενδυμασιών της έκθεσης